

CUSTOMER SERVICE & SUPPORT

www.fellowes.com

Europe Freephone: 00800-1810-1810
Benelux: +31-(0)-13-458-0580
Deutschland: +49 (0)511 545489-0
France: +33 (0) 1 78 64 91 00
Italia: +39-071-730041
Polska: +48 (22) 205-21-10
España/Portugal: +34-91-748-05-01
United Kingdom: +44 (0) 1302 836836

Declaration of Conformity

Fellowes, Inc.

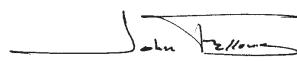
Unit 2 Ontario Drive, New Rossington, Doncaster, DN11 0BF, England declares that the product model Galaxy-E 500 conforms with the requirements of the Restriction of Hazardous Substances Directive (2011/65/EU), the Low Voltage Directive (2014/35/EU), the Electromagnetic Compatibility Directive (2014/30/EU), the WEEE directive (2012/19/EU), and below harmonized European EN Standards.

Safety: EN60950-1: 2006/A2:2013

EMC Standard: EN55014-1:2006+A1:2009+A2:2011
EN55014-2:1997+A1:2001+ A2:2008
EN61000-3-2:2014
EN61000-3-3:2013

Year Affixed: 16

Itasca, Illinois, USA
July 1, 2016



John Fellowes

Fellowes
Brands

1789 Norwood Avenue, Itasca, Illinois 60143 • 1-800-955-0959 • www.fellowes.com

© 2016 Fellowes, Inc. | Part #408736 Rev C

Fellowes

Electric Premium Comb Binder

Galaxy e 500



Please read these instructions before use.
Do not discard: keep for future reference.

Lire ces instructions avant utilisation.
Ne pas jeter : conserver pour référence ultérieure.

Lea estas instrucciones antes de usarlo.
No las deseche: guárdelas para tenerlas como referencia.

Diese Anleitungen vor Gebrauch genau durchlesen.
Bitte nicht entsorgen: zur späteren Bezugnahme aufheben

Prima dell'uso, si raccomanda di leggere questo manuale di istruzioni. Conservare il manuale per consultarlo secondo le necessità.

Dese instructies voor gebruik lezen. Niet weggoien, maar bewaren om later te kunnen raadplegen.

Läs dessa anvisningar innan du använder apparaten.
Släng inte bort, behåll för framtida bruk.

Læs venligst denne vejledning før anvendelse.
Bør ikke bortskaffes. Behold for fremtidig henvisning.

Lue nämä ohjeet ennen käyttöä.
Älä hävitä: säilytä myöhempää käyttöä varten.

Vennligst les nøye igjennom denne bruksanvisningen før bruk.
Ikke kast den: Ta vare på den for senere referanse.

Przed użyciem proszę zapoznać się z tą instrukcją.
Nie wyrzucać - zachować jako źródło informacji na przyszłość

Перед началом эксплуатации обязательно прочтите данную инструкцию.
Не выбрасывайте данную инструкцию: сохраните ее для последующего использования.

Παρακαλείσθε να διαβάσετε αυτές τις οδηγίες πριν χρησιμοποιήσετε το προϊόν.
Μην τις απορρίψετε: κρατήστε τις για μελλοντική αναφορά

Kullanmadan önce lütfen bu talimatları okuyun.
Atmayın: ileride başvurmak üzere saklayın.

Před použitím si přečtěte tyto pokyny.
Nelíkvídjte: uschovejte pro budoucí použití.

Před použitím si přečítajte tieto pokyny.
Nezahadzujte: odložte pre budúce použitie.

Kérjük, hogy használat előtt olvassa el az utasításokat!
Az utasításokat ne dobja ki; tartsa meg referenciaanyagként való jövőbeni használatra.

Leia estas instruções antes da utilização.
Não as deite fora: conserve-as para consulta futura.

Pročitajte ove upute prije upotrebe.
Nemojte baciti: sačuvajte za buduću upotrebu.

Molimo da ova uputstva pročitate pre upotrebe.
Nemojte ih baciti: sačuvajte ih za ubuduće.

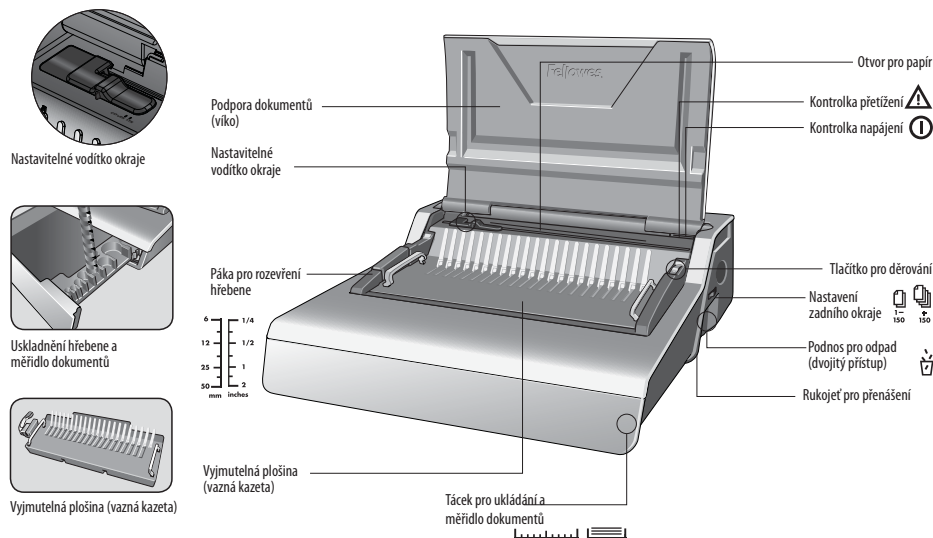
Моля, прочетете тези инструкции преди употреба.
Не изхвърляйте: пазете за справки в бъдеще.

Và rugăm să citiți aceste instrucțiuni înainte de utilizare.
Nu aruncați: păstrați pentru o consultare ulterioară.

يرجى الاطلاع على الإرشادات قبل الاستعمال.
لا يجب التخلص من هذه الإرشادات. ويرجى حفظها للرجوع إليها في المستقبل.


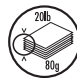


נא לקרוא הוראות אלה לפני השימוש.
אז להשליך: שמרו לעיונכם בעתיד.

ČESKY



PRŮMĚR HŘEBENE A FORMÁTY DOKUMENTŮ

Průměr hřebene a související nastavení tloušťky hřbetu

 mm	 počet listů	Nastavitelný zadní okraj
6 mm	2-20	 1-150
8 mm	21-40	
10 mm	41-55	
12 mm	56-90	
16 mm	91-120	
18 mm	121-150	 +150
22 mm	151-180	
25 mm	181-200	
32 mm	201-240	
38 mm	241-340	
45 mm	341-410	
51 mm	411-500	

Potřebujete pomoc?

Služba zákazníkům.. www.fellowes.com
Dovoľte našim odborníkům, aby vám pomohli. Než se obrátíte na místo, kde jste výrobek zakoupili, vždy nejprve zavolejte společnosti Fellowes.

TECHNICKÉ ÚDAJE

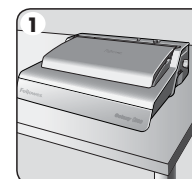
Kapacita děrování

Listy papíru		
80 g		28 listů
Průhledné obálky		
100 - 200 mikronů		4 listy
přes 200 mikronů		3 listy
Jiné standardní obálky		
160-270 g		4 listy
přes 270 g		3 listy
Kapacita vázání		
Maximální velikost hřebene		51 mm
Max dokument (80 g)		500 listů

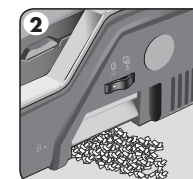
Technické parametry

Rozměry papíru	A4, A5
Děrovací otvory	21
Nastavitelný zadní okraj (min = 2,5 mm, max = 4,5 mm)	ano - 2 polohy
Rozestup otvorů	14,28 mm
Upravitelné vodítko okraje	ano
Kapacita podnosu pro odpad	3000 listů
Napětí	220-240 V 50/60 Hz
Výkon motoru ve watttech	230 W 1,0 A
Pracovní cyklus	30 minut zapnuto / 30 minut vypnuto
Čistá váha	13,5 kg
Rozměry (V x D x H)	165 x 498 x 451 mm

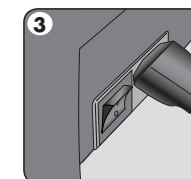
INSTALACE



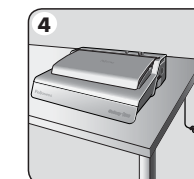
1. Zajistěte, aby byl stroj na stabilním podkladu.



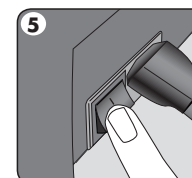
2. Zkontrolujte, zda je podnos pro odpad prázdný a správně upevněný. Přístup k táčce je zleva i zprava. Táček má 'vyhazovací funkci', která funguje, když je táček na čipy 'přeplněný'.



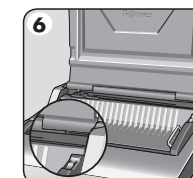
3. Stroj se dodává s volnými napájecími kabely. Zvolte správný kabel pro příslušný zdroj napětí.



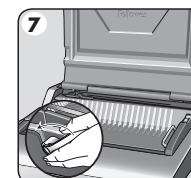
4. Zapojte kabel do uzemněné zásuvky.



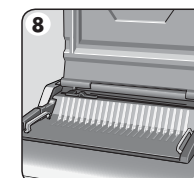
5. Zapněte stroj (spínač je na zadní straně stroje).



6. Zvedněte víko. Zkontrolujte, zda svítí zelená kontrolka.



7. Zajistěte, aby byla páka pro otevírání hřebene zatlačena dozadu.



8. Zajistěte, aby vazná plošina byla správně umístěna ve stroji.



DŮLEŽITÉ BEZPEČNOSTNÍ POKYNY — Přečtěte si před použitím!



POZOR

Přečtěte si prosím před použitím. Uchovajte pro budoucí využití.

Při děrování:

- vždy zajistěte, aby byl stroj na stabilním podkladu
- ozkoušejte děrování na nepotřebných listech a stroj seřídíte, než provedete děrování na finálních dokumentech
- před děrováním odstraňte sponky a další kovové materiály
- nikdy nepřekračujte uvedený výkon stroje

Při vázání:

- vymutelnou vaznou plošinu je možno použít mimo děrovací jednotku
- vždy zajistěte, aby vymutelná vazná plošina byla na stabilním povrchu

Mějte stroj stranou od zdrojů tepla a vody.

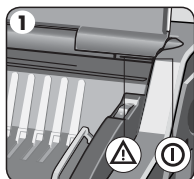
Nikdy se nepokoušejte zařízení otevírat ani žádným způsobem opravovat.

Zařízení zapojte do snadno přístupné zásuvky.

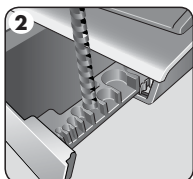
Poznámka - toto zařízení obsahuje tepelnou pojistku, která se aktivuje, když se stroj při používání přehřeje. Automaticky se znovu nastaví, když lze zařízení bezpečně použít.

ČESKY

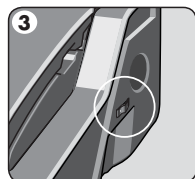
VÁZÁNÍ



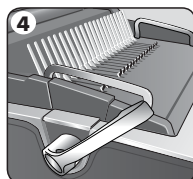
1. Zkontrolujte, zda svítí zelená kontrolka.



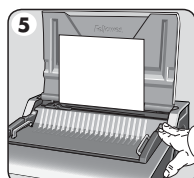
2. Zvolte správný průměr hřebene pomocí skladovacího táčku.



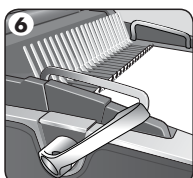
3. Zvolte správnou hloubku okraje pro počet listů.



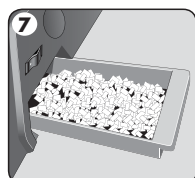
4. Zasuňte plastový hřeben do otevíracího mechanismu. Otevřete hřeben přitáhnutím páky pro jeho otevření dopředu.



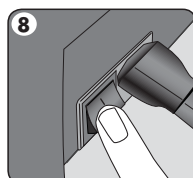
5. Otestujte děrování na nepotřebných listech pro kontrolu nastavení vodičky okraje.



6. Děrované listy zavádějte přímo na rozevřený hřeben.



7. Vyprázdněte pravidelně podnos pro odpad - ideálně po každém použití.

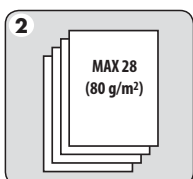


8. Vypněte stroj.

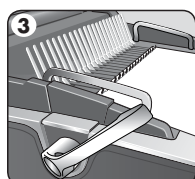
VÁZÁNÍ DOKUMENTU



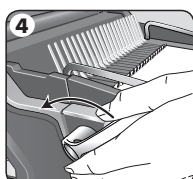
1. Ujistěte se, že je vodič okrajů nastaven na správnou velikost dokumentu. Nejprve děrujte přední a zadní obálku.



2. Listy děrujte po malých dávkách, jež nepřetěžují stroj ani uživatele. Je-li třeba, upravte vodič okrajů.



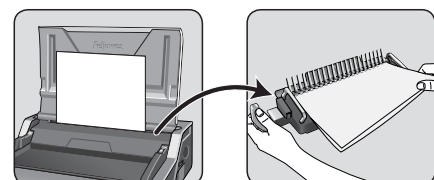
3. Děrované listy zavádějte přímo na rozevřený hřeben. Začněte přední částí dokumentu.



4. Když jsou na hřeben vloženy všechny listy, uzavřete hřeben zatlačením páky pro uzavření hřebene a vyjměte svázaný dokument.

VYJMUTELNÁ VAZNÁ PLOŠINA

Galaxy má jedinečnou mobilní vaznou desku. Plošinu je možno zdvihnout ze základny a používat na stabilním povrchu k vázání dokumentů pomocí normálních vazných postupů a také umožňuje společnou práci různých uživatelů. Když se plošina nepoužívá, měla by být bezpečně uložena v děrovacím stroji.



Satellite®
SYSTEM

OPRAVA SVÁZANÉHO DOKUMENTU

Další listy lze kdykoli přidat nebo odebrat tak, že otevřete a pak zavřete hřeben dle předchozího popisu.

ODSTRANĚNÍ ODPADNÍHO MATERIÁLU

Podnos pro odpad je umístěn pod strojem a lze k němu přistoupit z pravé strany. Pro co nejlepší výsledek prostor pravidelně čistěte. Tento podnos by se měl vyprázdnit po každých 50 operacích, aby se zabránilo ucpání.

USKLADNĚNÍ

Sklapte víko. Hřebenový vazáč Galaxy je určen k vodorovnému skladování na stole.

ODSTRAŇOVÁNÍ PORUCH

Problém	Příčina	Řešení
Nesvítí zelená kontrolka napájení	Stroj není zapnut	Zapněte stroj vzadu vedle zástrčky a do zásuvky
Červená kontrolka připravenosti	Stroj je při děrování přetížen	Stiskněte tlačítko pro děrování. Stroj stáhne otvory a znovu se nastaví. Pokračujte v tomto procesu do dokončení děrovacího cyklu
Vyražené otvory nejsou vystrředěné	Vodítko okraje není nastaveno	Upravte vodičko okraje, dokud není vzorec otvorů správný
Stroj neděruje	Zablokování	Zkontrolujte, zda je podnos na odpad prázdný. Zkontrolujte průchodnost vstupního otvoru pro papír
Děrované otvory nejsou rovnoběžné s okrajem	Odrězky uvízly pod výsekem	Zasuňte do vstupního otvoru pro papír pevný karton. Posuňte karton do strany tak, abyste uvolnili volné odrězky do podnosu pro odpad
Částečné otvory	Listy nejsou správně zarovnané na vzorec děrování	Upravte vodičko okraje a otestujte děrování na odpadním papíru, dokud není vzorec otvorů správný
Listy nelze otáčet ve svázaném dokumentu	Zadní okraj je příliš velký pro menší hřeben	Zvolte menší hloubku odstupů pro hřebeny do průměru 18 mm. Zvolte větší hloubku odstupů pro hřebeny o průměru větším než 18 mm.
Poškozené okraje děrovaného otvoru	Pravděpodobné přetížení stroje	Plastové obaly děrujte s listy papíru. Snižte počet děrovaných listů
Únik odpadu z podnosu pro odpad	Podnos pro odpad není správně zasunutý nebo se aktivovala 'vyhazovací funkce'	Zkontrolujte, zda je podnos pro odpad prázdný a 'vyhazovací funkce' uzavřena

CELOSŤEVOVÁ ZÁRUKA

Společnost Fellowes zaručuje, že všechny součásti vazáče budou prosty vad materiálu a provedení po dobu 2 let od data nákupu prvním spotřebitelem. Pokud v průběhu záruční doby kterákoliv část bude závadná, vaše jediná a vylučná forma nápravy bude oprava nebo výměna vadné části podle volby a na náklady společnosti Fellowes. Tato záruka neplatí v případě zneužití, nesprávného použití nebo nepovolené opravy. Jakákoliv implikovaná záruka, včetně záruky prodejnosti nebo způsobilosti pro určitý účel, je tímto časově omezena. Jakákoliv implikovaná záruka, včetně záruky prodejnosti nebo způsobilosti pro

určitý účel, je tímto časově omezena na odpovídající výše uvedenou záruční lhůtu. V žádném případě nebude společnost Fellowes zodpovědná za eventuelní následné škody přisuzované tomuto produktu. Tato záruka vám přiznává specifická zákonná práva. Vedle těchto práv však mohou existovat ještě práva další či odlišná. Trvání, termíny a podmínky této záruky platí celosvětově, kromě případů, kde místní zákony ukládají různá omezení, restrikce nebo podmínky. Se žádostí o další podrobnosti nebo o servis v rámci této záruky se obraťte přímo na společnost Fellowes nebo svého prodejce.