

star

Manual  
*m* **POP**





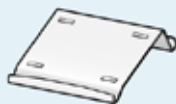
## Obsah balení



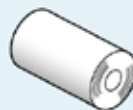
mPOP



Napájecí kabel 2ks  
EU/UK koncovka



Stojánek tabletu



termo-papír



Upevňovací konzole  
s páskou a dvěma  
šrouby



Montážní šablona



Bezpečnostní pokyny

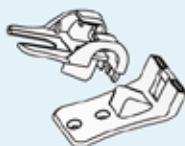


Návod k použití

Pouze pro modely vybavené čtečkou čárových kódů



Čtečka čárových kódů



Stojánek čtečky  
čárových kódů



Oboustranná lepicí  
přípevňovací páska

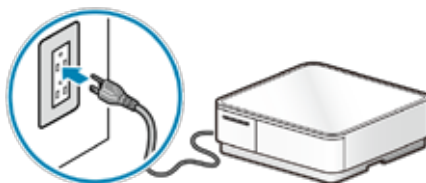
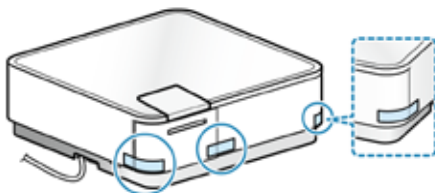


2 ks šroubů

## Úvod

Před uvedením do provozu odstraňte z přední části přístroje modré jistící pásky.

Připojte přístroj do zásuvky elektrické sítě.



## iOS Bluetooth nebo uživatelé Androidu

Použitím softwaru mPOP utility dosáhnete rychlého a snadného nastavení zařízení.

“mPOP Utility“ download



[www.star-m.jp/mpop-app.html](http://www.star-m.jp/mpop-app.html)

Dle obrázku 1 uveďte tiskárnu do provozu.



mPOP utility se používají k změně nastavení zařízení a provádění testů.

\*1) iPad, iPhone, iPod, etc.

## Uživatelé Windows

Při nastavování zařízení se řiďte instrukcemi 1 a 3 a pokyny na dalších stranách návodu k použití.

Software pro nastavení zařízení.

Software download

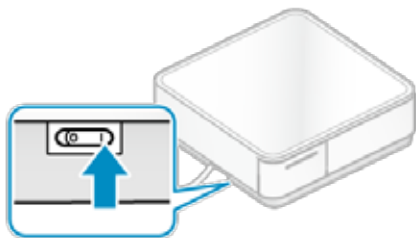


[www.star-m.jp/mpop-wsw.html](http://www.star-m.jp/mpop-wsw.html)

# 1

## Uvedení do provozu

Přepněte hlavní vypínač do polohy ON viz. obrázek níže.



Zkontrolujte zdali svítí modrá LED kontrolka.



## 2 Připojení tabletu

iOS uživatelé

Dotykiem na ikonu Settings otevřete nastavení tabletu a zvolte položku Bluetooth.



Přepněte Bluetooth z Off na On a zvolte zobrazené zařízení „Star mPOP-xxxx“.



Zkontrolujte stav připojení tabletu, musí být zobrazeno „Connected“.

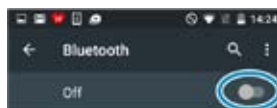


Android uživatelé

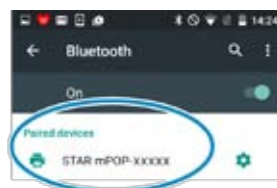
Dotykiem na ikonu Settings otevřete nastavení tabletu a zvolte položku Bluetooth.



Přepněte Bluetooth z Off na On a zvolte zobrazené zařízení „Star mPOP-xxxx“.



Zkontrolujte stav připojení tabletu, musí být zobrazeno „Paired devices“.

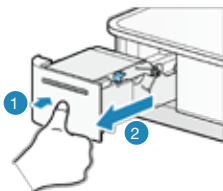


Jako prevenci proti nežádoucímu připojování z ostatních zařízení vybavených technologií Bluetooth změňte nastavení v mPOP utility viz. níže.

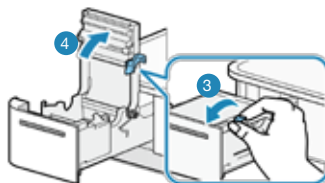
Settings - New Pairing Permission - přepněte na Off a potvrďte stisknutím Apply.

### 3 Vkládání termo-papíru

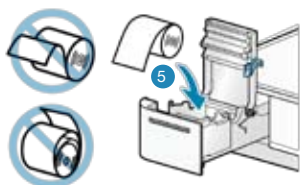
Přepínač zařízení musí být v poloze On (zapnuto). Zatláčte tiskárnu zařízení směrem dovnitř (1). Dojde k odjištění zámku tiskárny. Tiskárna se vysune (2).



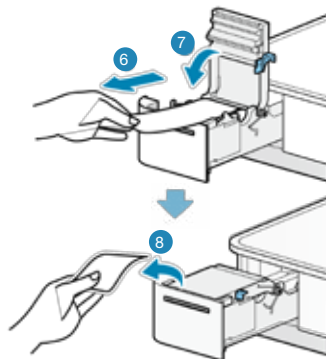
Odjistěte kryt tiskárny (3) a vyklepte kryt tiskárny směrem od sebe (4).



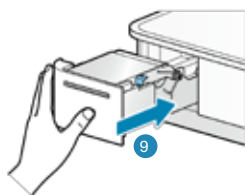
Vložte termo-papír způsobem jaký je zobrazen na obrázku níže (5).



Vytáhněte konec papíru rovně (6) a zavřete kryt tiskárny (7). Odstraňte kus papíru, který je oříznut automaticky (8).



Zasuňte tiskárnu zpět, dokud neuslyšíte cvaknutí zámku tiskárny (9).

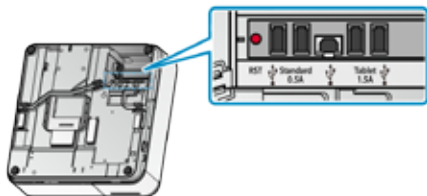


Pokud není hlavní vypínač v poloze ON (zapnuto), není funkční automatické podávání termo-papíru.

Software mPOP Utility slouží k snadnému provádění testů tiskárny, peněžní zásuvky, čtečky čárového kódu a dalších komponentů.

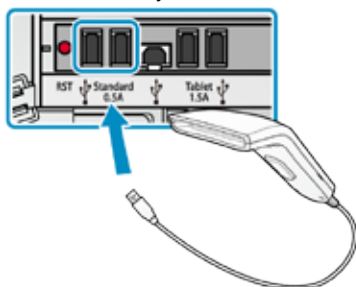
## 4 Připojení USB kabelu

Zkontrolujte připojení cílového portu tabletu nebo jiné periferie a připojte jej do USB slotu mPOP.

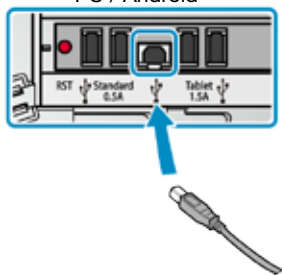


### Komunikace

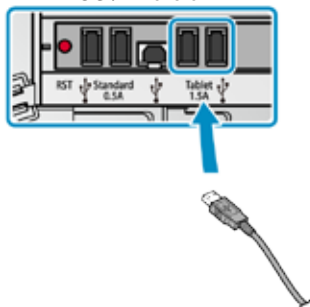
Čtečka čárových kódů



PC / Android



iOS / Android



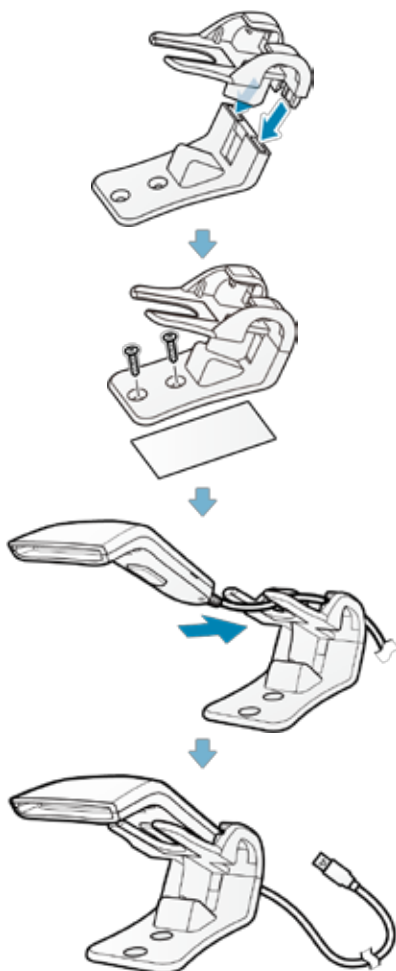
## 5 Instalace čtečky čárových kódů

### Modely s čtečkou čárových kódů

Připojte čtečku čárových kódů k hlavní jednotce (mPOP).

Sestavte stojan čtečky čárových kódů.

Použijte oboustrannnou lepicí pásku nebo šrouby tak, jak je to nutné pro upevnění stojanu na místě.

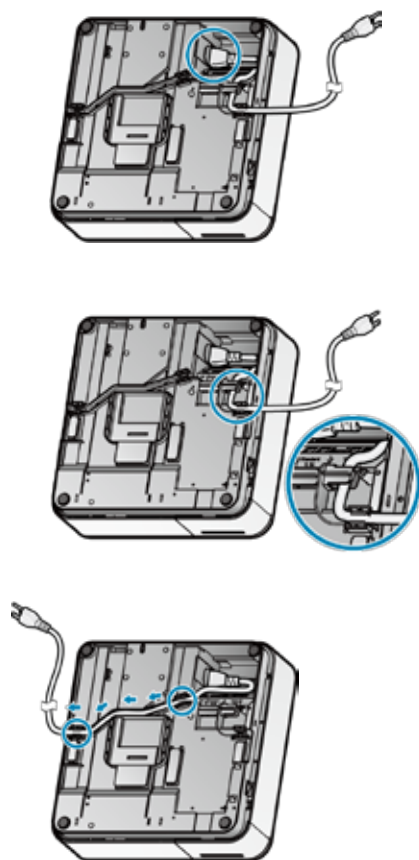


## 6 Instalace kabelů

Kabely zapojte dle potřeby v závislosti na místě, kde je mPOP instalován. Při zapojování a odpojování napájecího kabelu vždy ověřte, že hlavní vypínač se nachází v poloze OFF, to znamená, že je zařízení vypnuto.

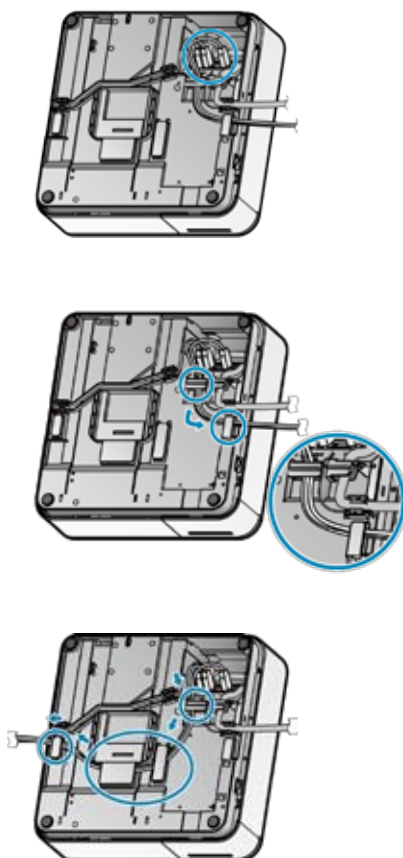
### Napájecí kabel

Napájecí kabel ved'te pomocí jističích háčků ve spodní části zařízení.



### USB kabel

USB kabel ved'te pomocí jističích háčků ve spodní části zařízení.



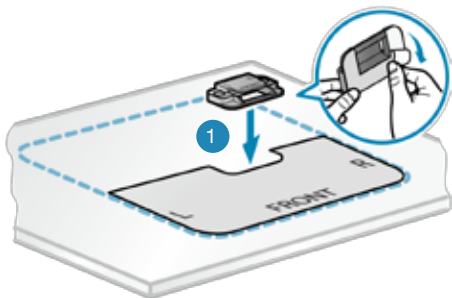
Dbejte na správné umístění kabelů ve vodičích prvcích tak, aby zařízení nebylo během provozu nakloněno.



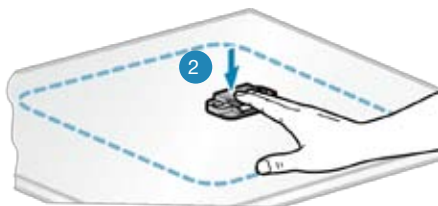
# 7 Upevnění jednotky mPOP

Zajištění mPOP proti nechtěnému posunu a převrnutí.

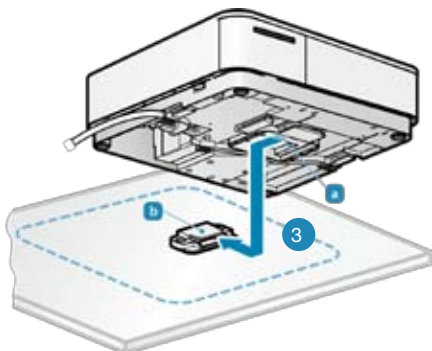
Odpojte zařízení z elektrické sítě. Umístěte montážní šablonu dle vyobrazení. Odstraňte fólii z pásky na spodní straně držáku a přilepte držák v souladu s umístěním montážní šablony.



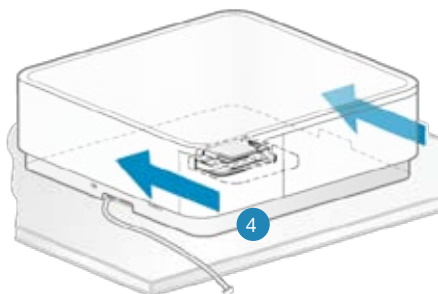
Po přilepení držáku můžete odstranit montážní šablonu.



Při zasouvání jednotky mPOP do držáku pečlivě kontrolujte pozici jednotky mPOP vůči upevňovacímu držáku.



Jednotku mPOP zasuňte do držáku dle vyobrazení.

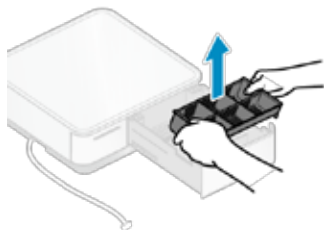


Pokud si přejete upevnit jednotku mPOP pomocí šroubků, nahlédněte do online manuálu.  
[http://www.star-m.jp/products/s\\_print/mpop/manual/en/index.htm](http://www.star-m.jp/products/s_print/mpop/manual/en/index.htm)

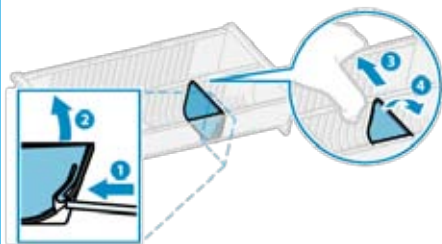


## 8 Úprava zásobníku na mince

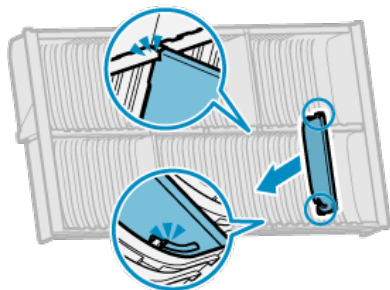
Otevřete pokladní zásuvku a vyjměte zásobník na mince.



Stiskněte háček na spodní straně děliče úzkým ostrým nástrojem pro uvolnění zámku (1), pak zvedněte dělič (2). Stiskněte zásobník mincí zevnitř, prsty jej rozšiřte a vyjměte dělič (3) (4).



Nainstalujte dělič do požadované polohy.



## Pro uživatele tabletů iOS

V případě, že používáte tablet iPad nebo jiné zařízení iOS výhradně s jednotkou mPOP, je možné si v aplikaci mPOP utility nastavit automatické připojování „Auto Connection“. Tím odpadá nutnost opakovaného párování a zároveň je zamezeno připojování jiných zařízení k jednotce mPOP.

Další detailní informace lze získat nahlédnutím do online manuálu.



[http://www.star-m.jp/products/s\\_print/mpop/manual/en/index.htm](http://www.star-m.jp/products/s_print/mpop/manual/en/index.htm)

**star** 

© PENTA CZ, s.r.o.  
Povážská 266, 386 01 Strakonice



