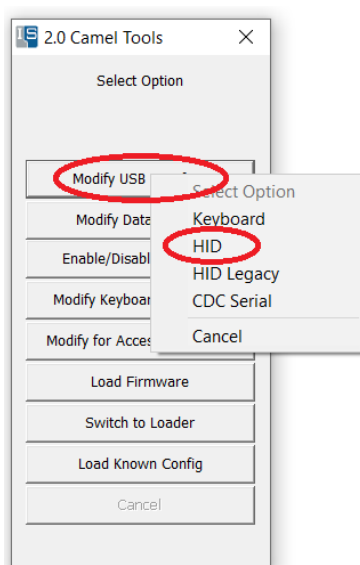


Nastavení čtečky Access OCR 315-E

1. Zde stáhněte potřebný software: <https://www.access-is.com/products/ocr315e>
 - **Configuration tool** (CamelTools)
 - **Scan and fill** (Access - IS Scan and fill)
2. Extrahovat soubor **CamelTools.zip** a poté spustit soubor CamelTools.exe
3. V programu **CamelTools** vybrat volbu **Modify USB interface** → **HID**

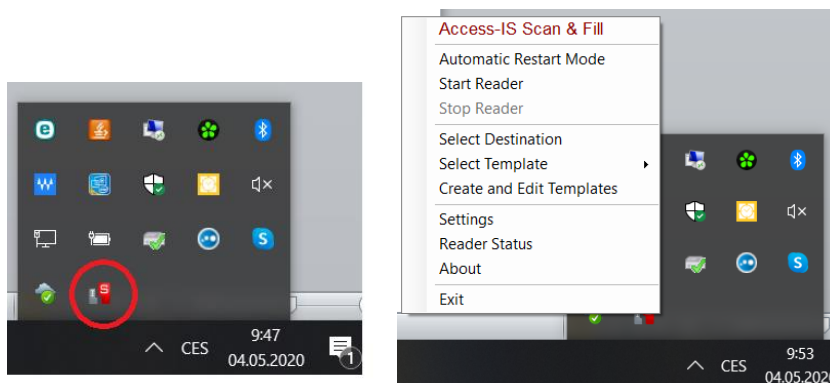


4. V programu **CamelTools** kliknout na volbu **Modify for Access USB Driver**

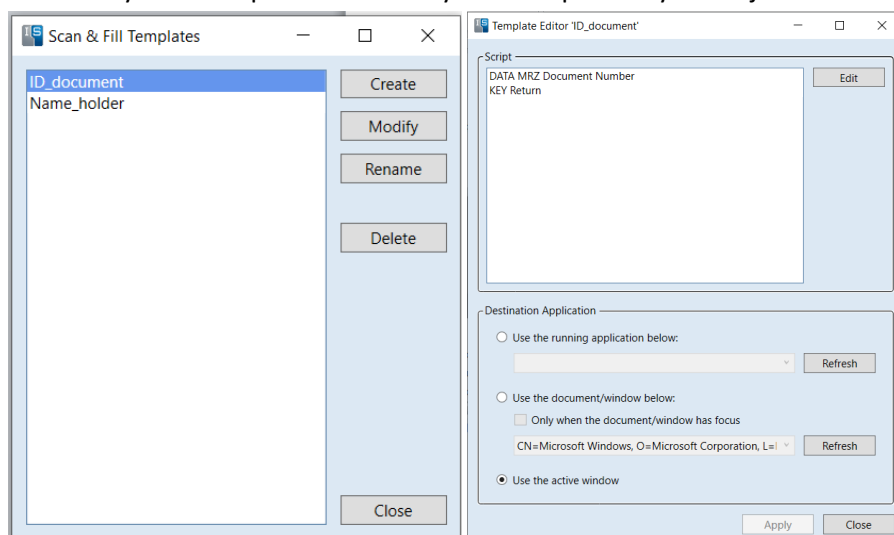


5. Odpojit a znovu připojit čtečku Access OCR 315 do USB portu počítače

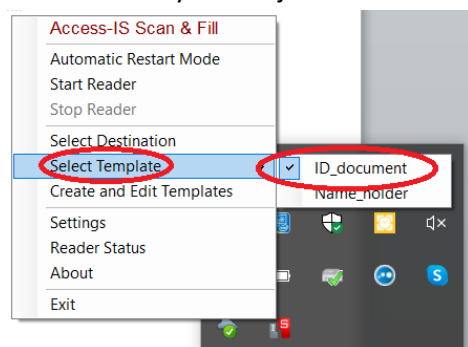
6. **Nainstalovat** program **Access-IS Scan & Fill**
7. Spustit program **Access-IS Scan & Fill** – bude zobrazen mezi ikonami v liště



8. Pokud je čtečka aktivní, tak **zastavit provoz čtečky** (Stop reader) – dioda na čtečce dokladů bude svítit červeně
9. Poté lze vytvářet a upravovat šablony ke čtení potřebných údajů - **Create and Edit Templates**



10. Po ukončení vytváření je nutné šablonu vybrat jako aktivní - **Select template**



11. Spustit čtečku – **Start reader** – dioda na čtečce dokladů zhasne (pokud by nešlo spustit z důvodu chyby programu, tak restartovat program Access-IS Scan & Fill)
12. Nyní je možné číst doklady podle vybrané šablony – čtečka po úspěšném přečtení dokladu zapípá a dioda blikne zeleně